

## Ghana

Découverte

# Le Ghana sous toutes ses coutures

Sous le soleil africain, entre routes de terre rouge et vallées verdoyantes, ce voyage nous emmène à la rencontre d'un peuple qui réchauffe le cœur. Si l'accueil et les sourires y sont des petits trésors présents en abondance, l'échange avec les autochtones est un joyau rare qui fait grandir chacun d'entre vous.



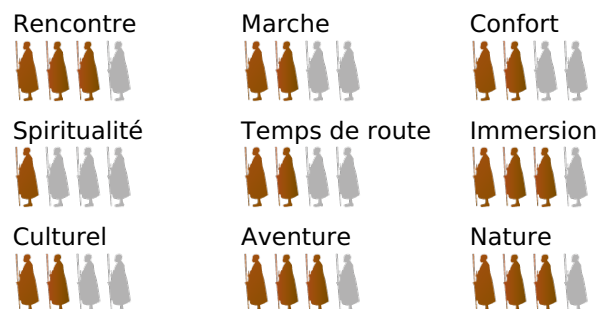
À la rencontre de la douceur des peuples, ce voyage « découverte » au cœur des communautés ghanéennes nous permet de partager des moments de vie inoubliables. Du sommet de l'Afadjato au bord de la rivière Volta, chaque peuple à son histoire à raconter et à partager avec le voyageur curieux d'apprendre.

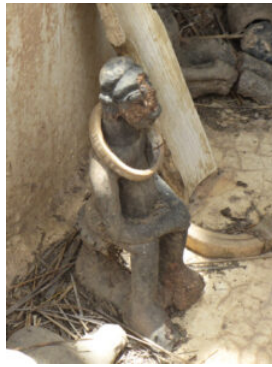
À travers les villages issus d'un temps où humains et nature vivaient en harmonie, nous traversons les paysages tropicaux et ressentons l'atmosphère unique et mystérieuse de l'Afrique. À chaque étape du voyage, ce sont des personnes poignantes qui nous font découvrir leur culture et leur réalité, souvent très éloignées de la nôtre.

### Vous aimerez

- 👉 Les rencontres et les échanges avec les populations locales
- 👉 La participation à la vie dans les villages et aux activités quotidiennes des communautés
- 👉 La satisfaction d'escalader le Mont Afadjato, point culminant du Ghana
- 👉 Le sourire, l'accueil et la curiosité des communautés

### Baromètre





## Infos pratique

- 🕒 **Age & public** : pour adultes et familles avec enfants à pd 10 ans
- 🕒 **Durée** : 10 jours sur place
- 🕒 **Dates & périodes** : toute l'année sauf juin, meilleure période de mai à janvier
- 🕒 **Nombre participants** : de 2 à 8 voyageurs (voyage 1 pers et groupe à pd 9 pers sur demande)
- 🕒 **Formule du voyage** : peuples, nature et culture (formule « Découverte »)
- 🕒 **Régions & paysages** : montagnes verdoyantes, forêts, plages, cascades, lac, ...
- 🕒 **Hébergements** : petits hôtels (2/3\*), lodges basiques
- 🕒 **Transport** : véhicule privé
- 🕒 **Portage** : aucun (bagages transportés par le véhicule)

## Programme

**Légende** : **B L D** = repas inclus dans le prix du voyage (**B**reakfast, **L**unch et **D**iner)

**Note** : le développé de ce programme (étapes, activités, etc.) est donné à titre indicatif.

Il peut subir des modifications ou des aménagements en fonction des critères techniques, des impératifs de sécurité, des conditions climatiques du moment et des disponibilités. Nos guides mettent toujours tout en œuvre pour prendre les meilleures décisions et options possibles.

### Petit mot :

Tout voyage qui sort des sentiers battus comporte parfois des événements imprévus (grève, route coupée, fête locale...) ; votre capacité d'adaptation aux conditions locales (transports, nourriture, hébergements, imprévus, aléas climatiques), comme à des événements inattendus sera aussi une clé à la réussite de votre voyage.

Nous comptons sur vous pour avoir un esprit délibérément « positif » et ne jamais oublier votre sens de l'humour.

Nous vous souhaitons un très beau et riche voyage.

### Jour 1 : Accra (repas — ; transport /)

Akwabaa, Weezo au Ghana ! Arrivée à Accra, accueil à l'aéroport et transfert jusqu'à l'hôtel. En fonction de l'heure d'arrivée, balade découverte dans la capitale. Nuitée à l'hôtel

Accra, la capitale animée du Ghana vous attend. Cette métropole animée abrite un mélange passionnant d'anciens bâtiments coloniaux. Découvrez ses quartiers, ses banlieues surpeuplées, ses communautés de pêcheurs et ses vastes affluents verts. Cette capitale africaine se veut assez typique et l'urbanisme peine à suivre la population croissante. Découvrez les moyens créatifs de la population afin de joindre les deux bouts. Chaque zone de la ville a son atmosphère unique et la combinaison de contrastes rend Accra impressionnante. Laissez-vous happer par cette ville amicale.

### Jour 2 : Accra - Dzita (repas BLD)

Débutez votre journée par une visite à pied du Vieux Accra, de ses quartiers coloniaux et de ses communautés de pêcheurs. La pêche demeure la principale source de revenus. Apprenez-en davantage sur l'histoire de la ville et son passé lié à l'esclavage.

Il est ensuite temps de rejoindre votre première étape, Dzita. Située juste à côté de la route côtière entre Keta et Anyanui, la plage de la petite ville de Dzita émerveille par ses cocotiers qui se balancent, ses vagues sauvages et son lagon d'eau salée propice à la baignade et à la détente.

Nuit au Papa Beach Camp.

### **Jour 3 : Dzita - Amedzofe** (repas BLD )

Approchez les pêcheurs locaux et partez en kayak dans la Mangrove. L'exploration du lagon et des « wetlands » ne laisse personne indifférent. Ces points d'eau abritent une faune et une flore particulières. Observez les paysages somptueux et les oiseaux marins. Laissez-vous surprendre par les cultures de tomates et d'échalotes qui bordent ces lagons et initiez-vous aux techniques de pêche locale.

Partez ensuite pour le village de Amedzofe, la deuxième étape du voyage. Vous arrivez dans les montagnes et réenfilez vos chaussures de marche. Perdez-vous parmi les habitations et la très belle nature qui entoure le village. Apprenez-en plus sur l'histoire de la ville, sur la construction des premières écoles et de l'église.

Nuitée à Amedzofe, Abusua Guesthouse (home stay).

### **Jour 4 : Amedzofe - Liati Wote** (repas BLD )

Immersion à Amedzofe, tour du mont Gemi, les cascades Oti et vie quotidienne familiale.

Entouré par la chaîne de montagnes Avatime à la végétation luxuriante, Amedzofe, la plus haute colonie perchée du Ghana, vous a séduit. Ce joli hameau situé sur le mont Gemi est couvert de forêts tropicales et abrite divers oiseaux et papillons. Amedzofe est l'un des sept villages appartenant à la zone traditionnelle d'Avatime. Faites une promenade jusqu'au sommet de la deuxième plus haute montagne du Ghana. Profitez de la vue panoramique sur le lac Volta et la région orientale du Ghana. Profitez d'un environnement unique et de ses petits secrets.

Arrivée à Liati Wote : un temps de repos au Tagbo Falls Lodge (accueil en famille).

### **Jour 5 : Liati Wote** (repas BLD )

Liati Wote est un endroit idéal pour se détendre et profiter du temps libre, se promener dans le village. Détendez-vous et écoutez les sons de la nature dans une chaise relaxante ou un hamac dans le jardin de la loge. Réalisez au gré de vos envies et des activités qui se présentent à vous des expériences avec la population locale et touchez du doigt leur quotidien. Aidez dans les travaux de la ferme ou en cuisine. N'oubliez pas en fin de journée de profiter du « coucher de soleil » à la terrasse du « Melcom », le petit magasin de provisions et buvette au centre de la communauté.

### **Jours 6 et 7 : Liati Wote** (repas BLD )

Découverte en vélo, si vous le souhaitez, de ce village rural situé au pied du plus haut sommet du Ghana, le mont Afadjato et non loin des Chutes de Tagbo. C'est un endroit idéal pour assister à la vie quotidienne, rencontrer la population locale et s'imprégner de l'ambiance amicale et chaleureuse du Ghana. Tissez un lien personnel à long terme avec les gens du village.

Votre logement n'est pas choisi au hasard. Le Tagbo Falls Lodge est activement impliqué dans la communauté et une ONG partenaire aide à établir le Clean & Green Hub. Cette initiative vise à relever les défis environnementaux dans la région, tels que la pollution plastique et à sensibiliser tout un chacun. Liati Wote est une oasis qui vous offre l'occasion de comprendre davantage la vie des agriculteurs. Laissez-vous porter par vos envies et les opportunités.

### **Jours 8 et 9 : Atsiekpoe** (repas BLD )

Vous voilà repartis en direction cette fois d'Atsiekpoe, un petit village isolé le long de la rivière Volta.

Découvrez les alentours et laissez-vous émerveiller par des cultures locales. N'omettez pas la traditionnelle rencontre avec le chef du village qui vous souhaite personnellement la bienvenue. Partez à la pêche ou aidez à la ferme en fonction de vos préférences. Aidez en cuisine et partagez un repas avec les habitants.

Possibilité pour les plus courageux de partir à la découverte des villages voisins, à pieds ou à vélo, au cours d'une balade de +/- 2 heures. Le soir, dansez aux rythmes de ce petit village de pêcheurs, toujours prêts à se trémousser. Nuit au Cashed lodge (accueil en famille).

## Jour 10 : Accra (repas B- )

Après le petit-déjeuner, il est temps de dire au revoir à ceux qui nous ont chaleureusement reçu dans leur village. Nous rejoignons Accra En fonction de notre heure de départ, temps libre ou balade dans la ville. Derniers achats possibles. Transfert pour le vol retour. Fin du voyage...

## Extensions possibles : infos sur demande (repas B- ; transport /)

« **La beauté du lac Bosomtwe** » : découvrez la région « Ashanti », nommée d'après le peuple qui l'occupait. Les témoignages culturels et nature typique sont au rendez-vous pour une escapade dans l'Ouest du Ghana.

« **Côte ghanéenne, entre repos et culture** » : chargées d'histoire, les villes d'Elmina et Cape Coast sont le mélange parfait entre repos et visites. Culture le matin et plage l'après-midi, un compromis idéal.

« **100% plage** » : profitez de Ko-Sa et de la plage à votre guise. Pas d'horaire, vous choisissez vous-même votre programme au gré de vos envies.

## Tarifs et conditions

---

### Prix/pers (varie selon le nombre final de voyageurs, adultes et enfants confondus)

- De 6 à 8 voyageurs : à pd **1.195€**
- De 4 à 5 voyageurs : à pd 1.295 €
- 3 voyageurs : à pd 1.395 €
- 2 voyageurs : à pd 1.695 €
- 1 voyageur : [sur demande](#)

### Suppléments

- Chambre single : à pd +250 €
- Transfert en cas d'arrivée/départ à un autre horaire que les premiers inscrits : à pd 60 €/transfert/pers

### Options

- Voyage pour groupe à pd 9 personnes : [sur demande](#)
- Extensions « Plage », « Ko-Sa en toute liberté » ou « la beauté du lac Bosomtwe » [sur demande](#)

### Vols

- Prix selon la date de réservation, la compagnie aérienne et la date du voyage.

### Inclus dans le prix du séjour

- Organisation du séjour – carnet de voyage et carnet de route
- Accueil et transferts de l'aéroport A/R
- Transport durant tout le voyage
- Guide accompagnateur francophone et/ou guides locaux
- Hébergement : hôtels, gîtes et lodges selon les étapes
- Repas (pension complète sauf J1 et J10) comme annoncé dans le programme
- Programme complet d'activités « Emotion Planet »
- Invitation à prendre part aux activités à caractère relationnel, voyage au cœur de soi
- Pharmacie de groupe (*premiers soins*)
- Taxes hôtelières et taxes de séjour

### Non inclus dans le prix du séjour

- Tout ce qui n'est pas indiqué dans le paragraphe « Inclus » et toute modification du programme durant votre séjour
- Transport à destination : vol national et/ou international, train A/R...

- Compensation carbone de votre vol et de votre voyage (*non obligatoire*)
- Assurances voyage (*fortement recommandée*)
- Repas non inclus (*Budget +/- 3-7 €/pers par repas*) + boissons
- Visa (*Budget +/- 50 €*)
- Boissons, pourboires (*Budget : à pd 3 € par jour par voyageur*) et dépenses personnelles

## Contact

---

Découvrez ces pays haut en couleurs, le cœur & les valeurs qui nous animent et les commentaires d'anciens voyageurs.

**Personne de contact pour votre voyage :**



- 📍 **Gaby**
- 📍 +32 (0) 496 65 08 83
- 📍 [gabrielle@emotionplanet.com](mailto:gabrielle@emotionplanet.com)
- 📍 [emotionplanet.com](http://emotionplanet.com)

« **Emotion Planet**, le monde n'est jamais loin lorsque ses hommes ne nous sont pas étrangers. »