

## El Salvador

Découverte

Exception

Let's Go

# Une destination hors des sentiers battus

Bien souvent oublié des touristes, El Salvador a beaucoup à offrir : plages, volcans, sites mayas, villages coloniaux, cascades et bien d'autres aventures vous y attendent, et tout ça dans un cadre sans touriste ou presque.

Dépaysement garanti ! La destination s'ouvre peu à peu au tourisme durable, la population vous accueille à bras ouverts pour vous convaincre de revenir, encore et encore. Le plus petit pays d'Amérique centrale ne vous laissera pas indifférent !



El Salvador est une destination souvent négligée, mais qui offre une multitude d'attractions : plages magnifiques, volcans impressionnants, sites mayas fascinants, villages coloniaux pittoresques et cascades rafraîchissantes. De plus, El Salvador se tourne vers le tourisme durable, offrant une expérience authentique et préservant son environnement naturel. Les habitants accueillants vous invitent à découvrir leur culture et leur hospitalité. Préparez-vous à être émerveillé par la diversité et la beauté de ce pays.

### Vous aimerez

- 👉 Le pays des volcans, des cascades et du café
- 👉 Une destination originale aux paysages variés
- 👉 Une population des plus chaleureuses
- 👉 Visite des sites archéologique Maya
- 👉 Dégustation des plats locaux
- 👉 La relaxation dans les eaux thermales

### Baromètre

Rencontre



Marche



Confort



Spiritualité



Temps de route



Immersion



Culturel

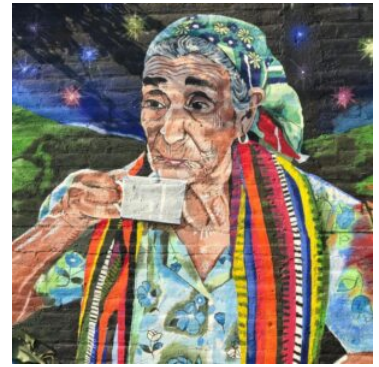
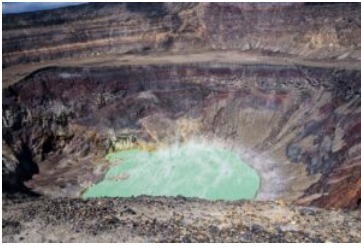


Aventure



Nature





## Infos pratique

- 🕒 **Age & public** : pour particulier, petit groupe ou famille avec enfants
- 🕒 **Durée** : 14 jours sur place
- 🕒 **Dates & périodes** : meilleur période de novembre à avril
- 🕒 **Nombre participants** : de 2 à 8 voyageurs maximum (voyage 1 pers et groupe à pd 9 pers : sur demande)
- 🕒 **Formule du voyage** : peuples, nature et culture (formule « Découverte »)
- 🕒 **Régions & paysages** : ville, campagne, plages, site Maya, forêt
- 🕒 **Hébergements** : hôtel boutique, hôtel de charme et familiale (13n)
- 🕒 **Transport** : transport privé : voiture et transport publique : bus
- 🕒 **Portage** : aucun (bagages transportés par le véhicule)

## Programme

**Légende** : **B L D** = repas inclus dans le prix du voyage (**B**reakfast, **L**unch et **D**iner)

**Note** : le développé de ce programme (étapes, activités, etc.) est donné à titre indicatif.

Il peut subir des modifications ou des aménagements en fonction des critères techniques, des impératifs de sécurité, des conditions climatiques du moment et des disponibilités. Nos guides mettent toujours tout en œuvre pour prendre les meilleures décisions et options possibles.

### Petit mot :

Tout voyage qui sort des sentiers battus comporte parfois des événements imprévus (grève, route coupée, fête locale...) ; votre capacité d'adaptation aux conditions locales (transports, nourriture, hébergements, imprévus, aléas climatiques), comme à des événements inattendus sera aussi une clé à la réussite de votre voyage.

Nous comptons sur vous pour avoir un esprit délibérément « positif » et ne jamais oublier votre sens de l'humour.

Nous vous souhaitons un très beau et riche voyage.

### Jour 1 : San Salvador (Repas — ; Transport +/- 1h)

Bienvenue au El Salvador ! Direction vers votre hôtel avec votre chauffeur.

Nuit à San Salvador.

### Jour 2 : Escapade nature et Panchimalco (Repas B ; transport +/- 1h15)

Ce matin, vous explorez le parc Bicentenario, écrin de verdure en pleine capitale, où vous observez de nombreux oiseaux. Ensuite, vous vous rendez au jardin botanique d'Antiguo Cuscatlan, ce jardin se trouve dans le cratère d'un ancien volcan ! Vous y découvrez un aperçu de la faune et de la flore Salvadorienne. Enfin, vous partez à la découverte du village de Panchimalco, de son église centrale unique, son parc et la rencontre de ses habitants. Ce village pittoresque et méconnu offre la possibilité d'en apprendre davantage sur les défenseurs de la culture Maya et leurs traditions les plus intéressantes. Situé tout près de Panchimalco, La Puerta del diablo vous offrira une vue panoramique sur les environs : volcans, villages et montagnes environnantes !

Inclus : Transport, visite guidée de Panchimalco, entrée et visite guidée au jardin botanique, balade au Bicentenario.

Nuit à San Salvador.

### **Jour 3 : San Salvador (Repas B ; transport +/- 1h15)**

Vous commencez la journée par la visite du volcan de San Salvador pour admirer son cratère à 1839m d'altitude en pleine capitale. Puis, vous visitez le centre-historique de San Salvador, la capitale du Salvador. C'est une ville très vivante avec de nombreux lieux incontournables : sa cathédrale métropolitaine, son église d'après-guerre, ses places, son théâtre et son palais national en font un lieu culturel intéressant, retraçant l'Histoire du plus petit pays d'Amérique centrale ! Vous vous rendez également au marché central. Cela vous donnera l'occasion de découvrir la vie rythmée et colorée des Salvadoriens. Vous quittez la capitale pour le village pittoresque de Suchitoto en fin de journée.

Inclus : Transport, entrée au volcan de San Salvador, visite guidée du centre (cathédrale métropolitaine, son église d'après guerre, ses places), visite du marché

Nuit à Suchitoto.

### **Jour 4 : Cinquera et Suchitoto (Repas B ; transport +/- 30 min)**

Ce matin, vous partez pour une balade dans la forêt de Cinquera qui offre de jolis paysages et une histoire intéressante liée à la guerre civile Salvadorienne. Randonnée facile (+/- 2 heures). Vous déambulez dans Suchitoto, un village colonial par excellence, qui charme les voyageurs par ses rues colorées et ses pavées. Lors de la visite guidée, vous flânez dans les ruelles à travers ce havre de paix, son église et son parc central. Il est temps de rencontrer Doña Laura, dernière purera (fabricante de cigares) du village. Elle vous enseigne son art de fabriquer des cigares artisanaux, savoir-faire en voie de disparition. Une personnalité drôle et attachante au savoir-faire à sauver de toute urgence ! Apprenez-en davantage sur l'histoire récente du El Salvador à travers la visite de La Casa de la Paz, petit musée local. Prenez le temps d'une pause à la Casa de Alejandro Cotto, cinéaste Salvadorien amoureux de son village. C'est l'occasion de découvrir l'intérieur d'une maison coloniale typique avec son jardin et d'admirer la vue sur les environs. Enfin, prenez part à un atelier d'añil (indigo) pour confectionner une jolie écharpe réalisée avec l'art ancestrale de l'indigo, aussi utilisé par les Mayas. Plus qu'un atelier, c'est aussi un cours d'histoire, d'art et un moment de relaxation dans une ambiance chaleureuse (environ 1h d'atelier).

Inclus : Transport, randonnée guidée à Cinquera, visite guidée de Suchitoto, atelier añil.

Nuit à Suchitoto.

### **Jour 5 : Cihuatan et rhumerie (Repas B ; transport +/- 1h)**

À l'aube, vous embarquez pour une balade sur le lac Suchitlan afin d'observer les oiseaux et profiter du calme du lac. Vous vous réveillez en douceur pour admirer la nature environnante. Ensuite, vous visitez le site archéologique de Cihuatan, un centre Maya monumental qui s'étend sur près de 60 hectares et remonte à 900 après J.-C. Enfin, vous découvrez tout l'art du rhum de la maison Cihuatan, rhum Salvadorien inspiré des traditions Mayas. Vous pouvez déguster le rhum et en apprendre davantage à travers la visite guidée de la rhumerie. Inclus : Transport, tour en bateau au lac Suchitlan, entrée et visite guidée de la rhumerie Cihuatan, dégustation de rhum, entrée et visite du site archéologique de Cihuatan Rhumerie.

Nuit à Suchitoto.

### **Jour 6 : Sites archéologiques Mayas (Repas B ; transport +/- 3h15)**

En matinée, rejoignez le site de Joya de Ceren. Joya de Ceren, la petite Pompei d'Amérique centrale, est un site archéologique Maya inscrit au patrimoine mondial de l'UNESCO. Vous plongez dans les racines d'El Salvador et une Histoire riche d'un peuple novateur ! Enfin, vous vous rendez au site archéologique d'El Tazumal pour y admirer l'une des plus hautes pyramides Mayas du pays ! En fin de journée, parcourez le centre de Santa Ana, seconde ville du pays, avant d'être amené vers votre hôtel.

Inclus : Transport, entrée et visite guidée d'El Tazumal, entrée et visite guidée de Joya de Ceren, visite de Santa Ana.

Nuit à Santa Ana.

### **Jour 7 : Volcan Izalco** (Repas B ; transport +/- 1h30)

Vous partez à l'assaut de votre premier volcan du parc : il se nomme : Izalco ! Tout jeune volcan connu également sous le nom du « phare du Pacifique ! Randonnée d'environ 3h30/4 heures, niveau modéré à difficile. Après cette randonnée, savourez un repas de midi bien mérité avec vue sur le lac de Coatepeque.

Inclus : Transport, entrée et randonnée guidée au volcan Izalco.

Nuit à Santa Ana.

### **Jour 8 : Volcan Ilimatepec** (Repas B ; transport +/- 1h30)

Départ à l'aube pour une randonnée sur le volcan Ilimatepec : l'une des plus belles créations de Mère Nature au El Salvador ! Vous êtes émerveillés par le lever du soleil sur les environs, un moment inoubliable. Randonnée d'environ 2h30, niveau facile à modéré. À l'arrivée à 2381m d'altitude : une vue sur son lac de soufre à couper le souffle et également sur le volcan Izalco ! Puis, vous partez ensuite pour une journée de repos au bord du lac de Coatepeque dans un hôtel avec piscine et accès au lac. Ce lac est d'origine volcanique, osez la baignade dans un volcan !

Inclus : Transport, entrée et randonnée guidée au volcan Ilimatepec, daypass dans un hôtel.

Nuit à Santa Ana.

### **Jour 9 : Les eaux thermales de Santa Teresa** (Repas BL ; transport +/- 1h30)

Rendez-vous aujourd'hui aux eaux thermales de Santa Teresa pour un instant détente et relaxation : vous profitez des bains purifiants, d'un sauna naturel Maya (Temazcal), des piscines et des soins pour la peau. Possibilité de se faire masser également (non inclus.). Après cette pause relaxante, vous visitez la petite ville d'Ahuachapan en pour découvrir ses bâtiments emblématiques. Puis le village rural et coloré d'Ataco situé sur la Route des fleurs.

Inclus : Transport, entrée au thermes de Santa Teresa, déjeuner, accès aux soins d'argile et sauna Maya (temazcal), visites d'Ahuachapan et Ataco.

Nuit à Juayua.

### **Jour 10 : Golondrinera et Nahuizalco** (Repas B ; transport +/- 1h)

Ce matin, départ pour la découverte des villages pittoresques d'Apaneca. Profitez de ses rues paisibles et ses montagnes de champs de café à perte de vue et Nahuizalco, ses traditions indigènes et son marché. Dans l'après-midi, vous irez randonner à la cascade de La Golondrinera, une chute d'eau d'environ 50 mètres, idéale pour profiter des eaux fraîches et du paysage entouré de nature. Randonnée d'un niveau facile à modéré, durée : 3 heures. Au cours de la promenade, vivez une douce immersion dans cette incroyable nature et admirez de somptueux paysages. À l'arrivée, ne vous faites pas prier et baignez-vous dans ces eaux rafraîchissantes !

Inclus : transport, randonnée guidée à la Golondrinera, visite guidée de Nahuizalco et Apaneca.

Nuit à Juayua.

### **Jour 11 : Le parc national El Imposible** (Repas BL ; transport +/- 1h30)

En début de matinée, prenez la direction du parc national El Imposible, un écrin de verdure préservé parfait pour observer des animaux (possibilité d'observer des tatous, coatis, de nombreux oiseaux, ocelots, reptiles, etc) et vivre une aventure sportive. Randonnée d'environ 4h/5h, niveau modéré à difficile. El Imposible présente la plus grande biodiversité du pays car elle fait partie d'une forêt mature, typique des débuts de la Mésoamérique.

Inclus : Transport, entrée et randonnée guidée dans le parc, entrée du parc, pique-nique.

Nuit à Juayua.

## Jour 12 : Découverte du café dans une plantation locale (Repas BL ; transport +/- 1h)

En matinée, partez à la découverte d'une plantation de café situé sur la Route des fleurs. Au cours de cette excursion dans une plantation locale, comprenez combien l'histoire du café est fascinante. Vous êtes guidé à travers les champs de café luxuriants. Apprenez la manière dont sont cultivés, récoltés et préparés les grains de café pour une dégustation ultime de la plante à votre tasse. Goûtez les différents types de café fraîchement préparés et rencontrez les travailleurs locaux passionnés qui consacrent leur vie à cette boisson emblématique. Puis, rejoignez la Laguna Verde pour une balade autour de ce lac d'origine volcanique et à la découverte de ses légendes locales.

Inclus : Transport, tour guidé de 3h de la plantation de café et dégustation de café, balade à la Laguna Verde, déjeuner.

Nuit à Juayua.

## Jour 13 : Barra de Santiago (Repas B ; transport +/- 2h45)

La Barra de Santiago, lieu de nature privilégié et préservé vous fait vous sentir comme au bout du monde entre ses mangroves et sa réserve de crocodiles ! Un bout de paradis où le temps s'arrête et laisse place à la nature et à la relaxation. L'occasion également d'observer les oiseaux habitant les mangroves. Partez en bateau dans ses mangroves afin de rencontrer ses habitants aux dents bien aiguisées : les crocodiles ! Enfin, si les conditions naturelles le permettent, vous participez à une libération de tortues avec une association de femmes locales qui luttent pour la préservation des espèces. Dans l'après-midi, prenez la direction du département de La Libertad pour découvrir la côte salvadorienne. Ne manquez pas l'occasion de vous baigner dans les eaux de l'Océan Pacifique !

Inclus : Transport, tour en bateau dans les mangroves, entrée aux mangroves, libération de tortues (selon possibilité).

Nuit à La Libertad.

## Jour 14 : Retour pour la Belgique (Repas B ; transport +/- 1h15)

Fin de votre circuit dans ce pays encore méconnu des touristes ! Votre chauffeur vous dépose à l'aéroport pour prendre votre vol international vers l'Europe. Ce n'est qu'un au revoir !

Inclus : Transfert de votre hôtel à l'aéroport.

## Tarifs et conditions

---

**Prix/pers** (varie selon le nombre final de voyageurs, adultes et enfants confondus)

- De 6 à 8 voyageurs : **1.995 €**
- De 4 à 5 voyageurs : 2.295 €
- 3 voyageurs : 2.495 €
- 2 voyageurs : 2.595 €
- 1 voyageur : [sur demande](#)

### Option sur le voyage

- Supplément en chambre single : 495 €

### Vols

- Prix selon la date de réservation, la compagnie aérienne et la date du voyage

### Inclus dans le prix du séjour

- Organisation du séjour – carnet de voyage et carnet de route
- Accueil et transferts de l'aéroport à votre lieu d'hébergement A/R
- Guide francophone et/ou guides locaux durant tout le voyage
- Repas comme annoncé dans le programme (B/L/D)
- Les hébergements en hôtels boutique durant les 13 nuits avec petit-déjeuner
- Les entrées aux parcs, musées, lieux mentionnés dans les excursions

- Les transports terrestres privés et collectifs tels que mentionnés au programme
- Autres transports : bateaux Lago Suchitlan, Barra de Santiago
- Programme complet d'activités « Emotion Planet »
- Invitation à prendre part aux activités à caractère relationnel, voyage au cœur de soi
- Les activités comme mentionnées dans le programme
- Une assistance WhatsApp durant votre séjour sur place

### Non inclus dans le prix du séjour

- Tout ce qui n'est pas indiqué dans le paragraphe « Inclus » et toute modification du programme durant votre séjour
- Transport à destination : vol international
- Les repas du midi et du soir non mentionnés dans le programme
- Les pourboires durant le circuit :
  - 5 USD/jour/personne pour le guide
  - 3 USD/jour/personne pour le chauffeur
  - 1 USD/jour/personne pour les porteurs
- Compensation carbone de votre vol et de votre voyage (*non obligatoire*)
- Assurances voyage multirisques ou annulation seule (*fortement recommandée et de votre responsabilité*)
- Dépenses à caractère personnelles

## Contact

---

Découvrez ces pays haut en couleurs, le cœur & les valeurs qui nous animent et les commentaires d'anciens voyageurs.

### Personne de contact pour votre voyage :



- 📞 **Noäm**
- 📞 +32 (0) 496 03 77 31
- 📧 [contact@emotionplanet.com](mailto:contact@emotionplanet.com)
- 🌐 [emotionplanet.com](http://emotionplanet.com)

« **Emotion Planet**, le monde n'est jamais loin lorsque ses hommes ne nous sont pas étrangers. »